



ТорговоПромышленноеОбъединение "ЛЕНА"

ТПО «ЛЕНА»

Москва Рязанский проспект 8; +7 (495) 104-95-95

www.optgossnab.ru

tpo.lena@ya.ru

ВЕНТИЛЯТОРЫ РАДИАЛЬНЫЕ СРЕДНЕГО ДАВЛЕНИЯ,

типа ВЦ5-35; ВЦ5-45; ВЦ5-50



ОБЩИЕ СВЕДЕНИЯ ВЦ5-35; ВЦ5-45; ВЦ5-50

- Среднего давления
- Одностороннего всасывания
- Корпус спиральный поворотный
- Количество лопаток 9 (10)
- Направление вращения - правое и левое
- ТУ 4861-026-57375659-2006

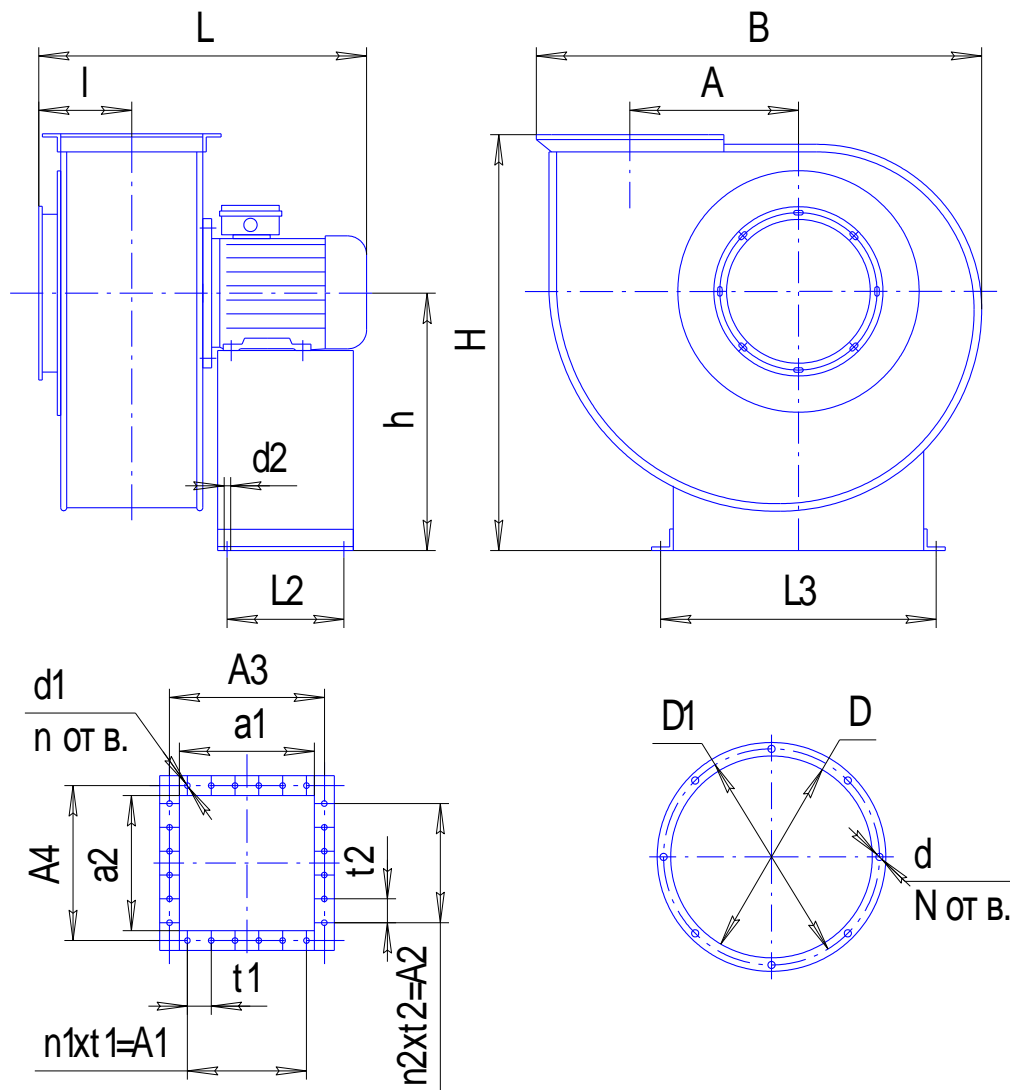
КОНСТРУКТИВНЫЕ ИСПОЛНЕНИЯ ВЦ5-35; ВЦ5-45; ВЦ5-50

Исполнение вентиляторов ВЦ5-35; ВЦ5-45; ВЦ5-50 по назначению и материалам:

- общего назначения;
- коррозионно-стойкие из нержавеющей стали;
- взрывозащищенные из разнородных металлов.

Вентиляторы радиальные ВЦ5-35; ВЦ5-45; ВЦ5-50 среднего давления предназначены для перемещения воздуха и других газовых смесей, агрессивность которых по отношению к углеродистым сталям, обыкновенного качества, не выше агрессивности воздуха с температурой до + 80⁰С, не содержащих пыли и других твердых примесей в количестве более 100 мг/м³, а также липких веществ и волокнистых материалов в условиях климата У2 по ГОСТ 15150-69.

Вентиляторы ВЦ5-35; ВЦ5-45; ВЦ5-50 применяются для подачи воздуха в стационарные системы вентиляции и кондиционирования, а так же для других производственных и санитарно-технических целей.



Габаритные и присоединительные размеры вентиляторов ВЦ5-35; ВЦ5-45; ВЦ5-50.

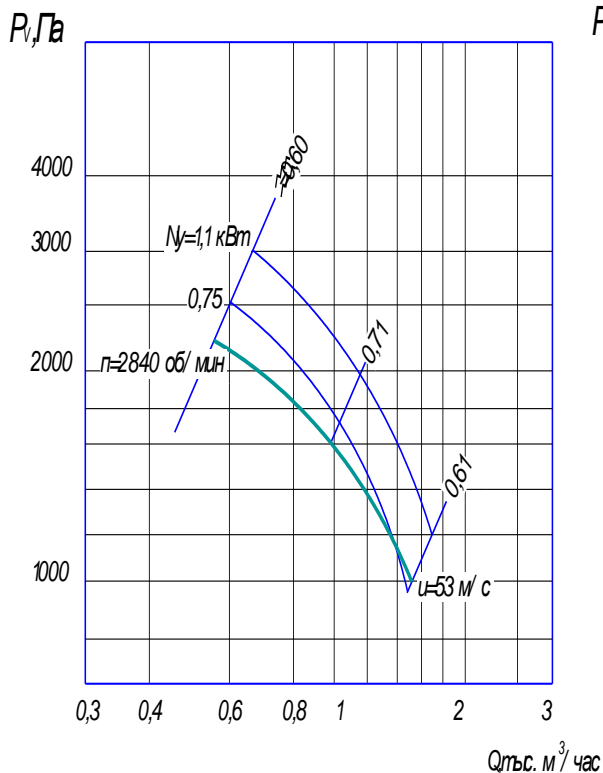
Типоразмер вентилятора	Размеры, мм												
	B	A	A1	A2	A3	A4	a1	a2	L max	l	h	H max	
ВЦ 5-35-3,55	545	204	112	-	200	141	156	97	450	130	281	500	
ВЦ 5-35-4	695	275	112	112	219	182	175	138	480	120	400	660	
ВЦ 5-35-8	1205	445	375	125	448	300	394	246	750	195	872	1335	
ВЦ 5-35-8,5	1310	512	375	125	448	300	394	246	790	205	872	1360	
ВЦ 5-45-4,25	760	286	112	112	265	219	221	175	555	181	450	765	
ВЦ 5-45-8	1410	538	375	250	497	405	443	351	1000	290	872	1420	
ВЦ 5-45-8,5	1460	562	375	250	497	405	443	351	1100	300	900	1460	
ВЦ 5-50-8	1450	520	480	320	629	513	559	440	1100	320	900	1400	
ВЦ 5-50-9	1630	585	698	567	698	567	628	497	1130	355	920	1485	
Типоразмер	Размеры, мм									N	n	n1	n2

вентилятора	L2	L3	D	D1	d	d1	d2	t1	t2				
ВЦ 5-35-3,55	170	360	139	182	11,5	11,5	11	112	-	8	6	1	-
ВЦ 5-35-4	200	450	174	219	11,5	11,5	11	112	112	8	8	1	1
ВЦ 5-35-8	650	752	352	405	11,5	11,5	14	125	125	8	12	3	1
ВЦ 5-35-8,5	650	752	352	405	11,5	11,5	14	125	125	8	12	3	1
ВЦ 5-45-4,25	230	450	220	265	11,5	11,5	11	112	112	8	8	1	1
ВЦ 5-45-8	820	752	444	497	11,5	11,5	14	125	125	12	14	3	2
ВЦ 5-45-8,5	820	752	444	497	11,5	11,5	14	125	125	12	14	3	2
ВЦ 5-50-8	820	752	559	630	14	14	14	160	160	16	14	3	2
ВЦ 5-50-9	890	752	626	698	14	14	14	174,5	189	16	14	4	3

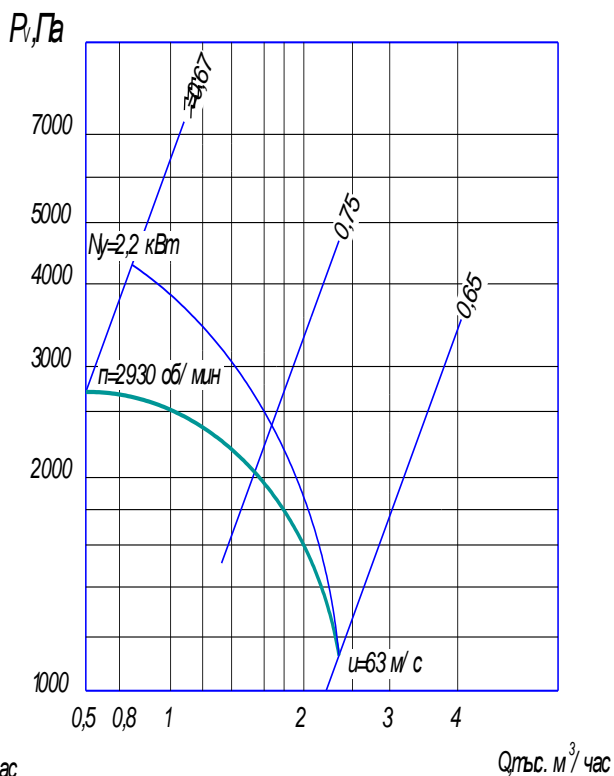
ПАРАМЕТРЫ вентиляторов ВЦ5-35; ВЦ5-45; ВЦ5-50.

Условное обозначение	Типоразмер двигателя	Мощность установочная N _y , кВт	Частота вращения вала N, об/мин.	Производительность Q, м ³ /час	Давление полное P _v , Па	Масса без двигателя не более, кг	Вибро-изоляторы	
ВЦ 5-35-3,55	АИР71А2	0,75	3000	600-1400	2200-1050	54	ДО40	6
	АИР71В2	1,1	3000	700-1650	2000-1000	56	ДО40	6
ВЦ 5-35-4	АИР80В2	2,2	3000	550-2350	2750-1050	86	ДО40	6
ВЦ 5-35-8	АИРМ132М4	11,0	1500	5000-10000	2900-2350	385	ДО42	6
ВЦ 5-35-8,5	АИРМ132М4	11,0	1500	5000-11000	3200-2520	385	ДО42	6
ВЦ 5-45-4,25	АИР100S2	4,0	3000	1350-4350	2500-970	125	ДО41	6
ВЦ 5-45-8	АИРМ132М4	11,0	1500	5600-9800	2950-2580	310	ДО42	6
ВЦ 5-45-8,5	АИР160S4	15,0	1500	5100-12100	3400-2950	390	ДО42	6
ВЦ 5-50-8	АИР160S4	15,0	1500	10000-18000	2600-2300	390	ДО43	4
	АИР160М4	18,5	1500	11500-28000	2700-1500	420	ДО43	4
ВЦ 5-50-9	АИР180М4	30,0	1500	16000-34000	3000-2300	590	ДО43	6

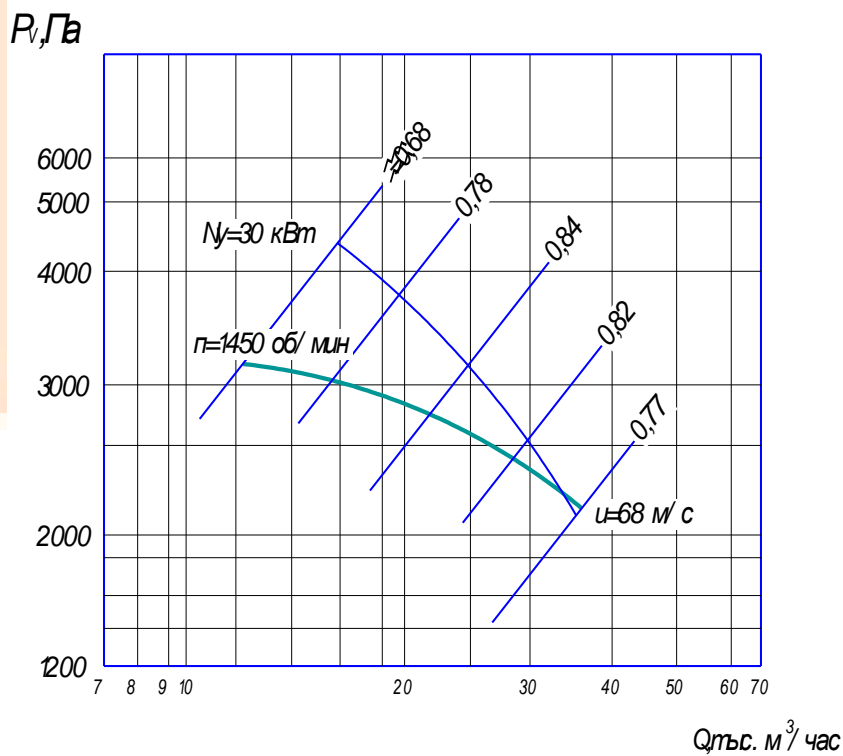
В.Ц5-35-3,55

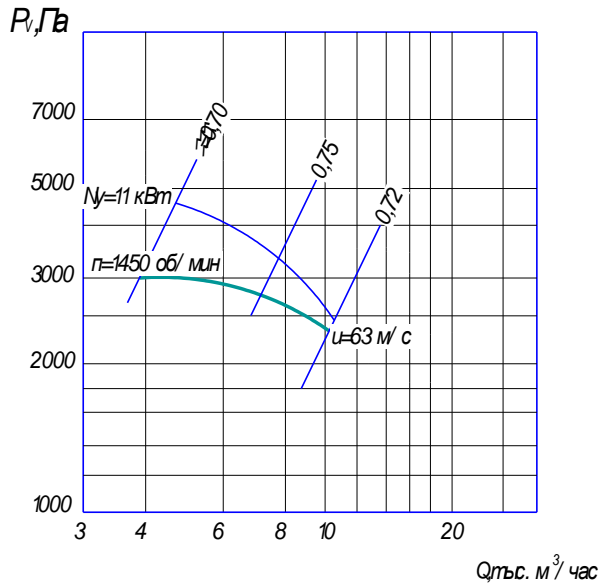
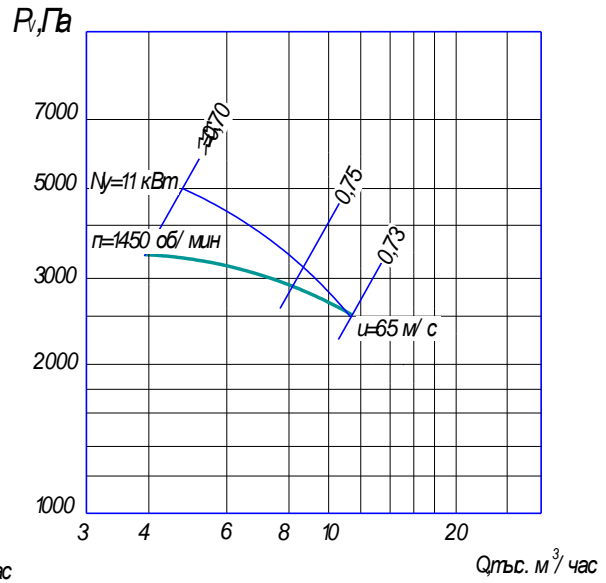
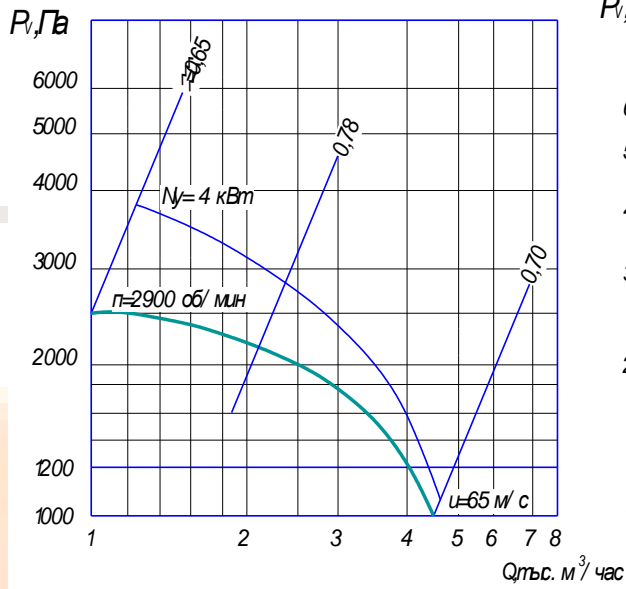
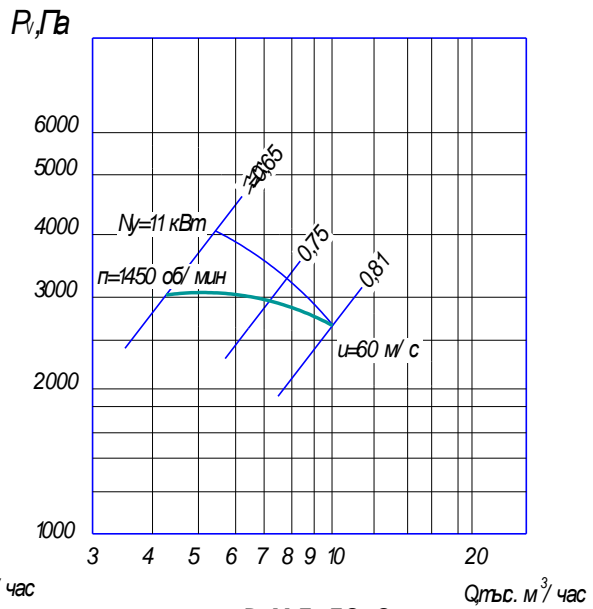
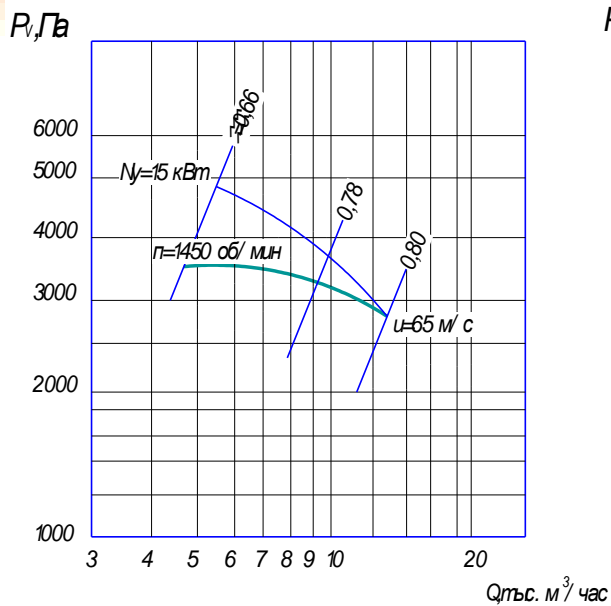


В.Ц5-35-4



В.Ц5-50-9



В.Ц5-35-8**В.Ц5-35-8,5****В.Ц5-45-4,25****В.Ц5-45-8****В.Ц5-45-8,5****В.Ц5-50-8**